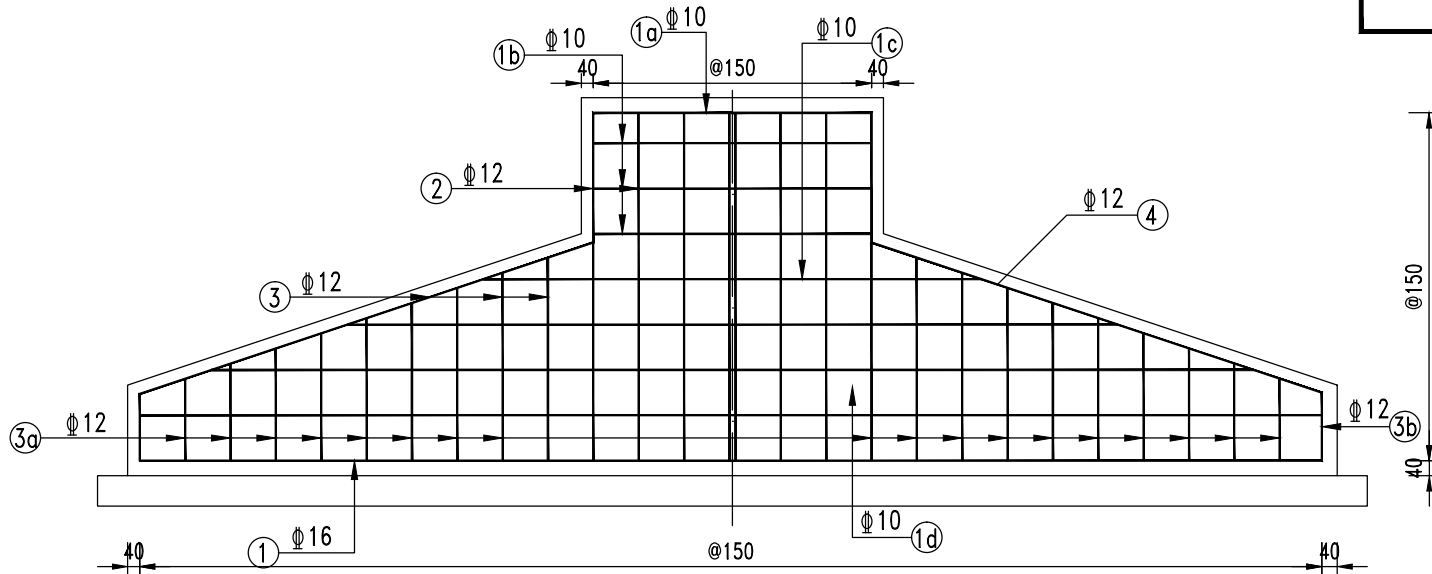
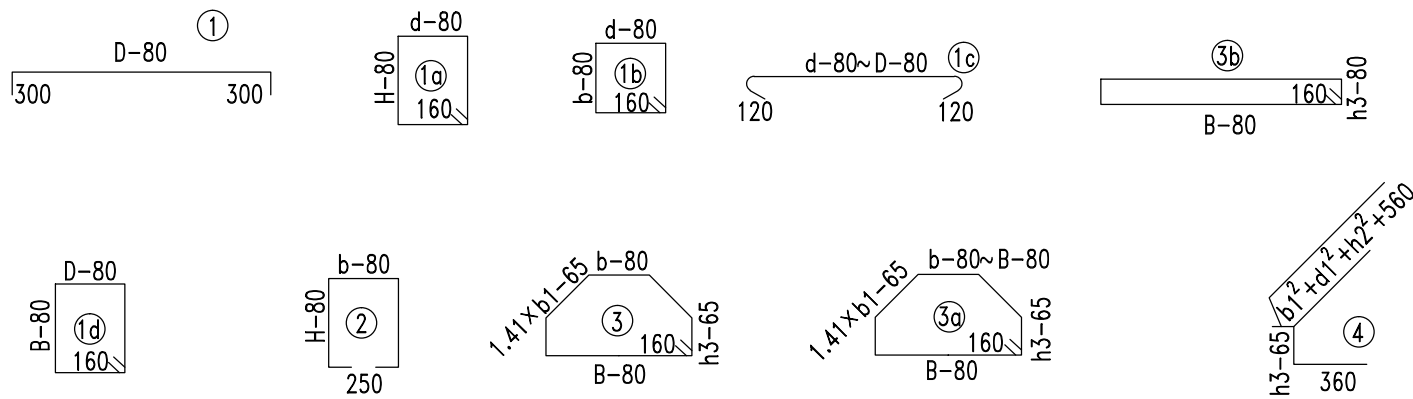


基础配筋立面
1:25



基础配筋侧立面
1:25



钢筋大样

注

1. 本图尺寸单位均为mm。
2. 采用材料:基础主体混凝土强度等级不小于C30;基础垫层混凝土强度等级不小于C15;钢筋采用HRB400(Φ)。
3. 钢筋保护层厚度不小于40mm。
4. 基础采用明挖法施工,基底应先整平、夯实、控制好标高,施工完毕,基坑应分层回填夯实。应保证土基容许承载力大于80kPa,且基础顶面应放置于地面线以下。
5. 基础顶面预埋钢法兰盘,地脚螺栓(配双螺母),下部为标准弯钩。立柱、法兰盘及连接螺栓等钢铁构件,构件具体防锈处理方式及要求详见总说明。
6. 浇注基础混凝土时,应注意使底座法兰盘与基础对中,并将其嵌进基础(其上表面与基础顶面齐平)。同时保持其顶面水平,而预埋的地脚螺栓应与其保持垂直。
7. 本图应与上部杆件相关专业图纸配合使用。
8. 锚固钢筋 ①M1 与预埋钢板采用T型穿孔塞焊,焊接要求应按照现行行业标准《钢筋焊接及验收规程》JGJ18执行。

钢筋明细表

编号	直径 (mm)	每根长 (mm)	根数	总长 (m)	单位重 (kg/m)	总重 (kg)	备注
1	Φ16	3920	20	78.4	1.578	123.72	钢筋总重 (kg) : 376.75
1a	Φ10	4500	10	45.00	0.617	27.77	
1b	Φ10	4000	3	12.00	0.617	7.40	
1c	Φ10	2410	8	19.28	0.617	11.90	C30混凝土 (m³) : 4.324
1d	Φ10	11000	2	22.00	0.617	1.57	
2	Φ12	3760	7	26.32	0.888	23.37	C15混凝土 (m³) : 0.814
3	Φ12	4914	7	34.40	0.888	30.55	
3a	Φ12	4772	16	76.35	0.888	67.80	
3b	Φ12	4630	2	9.26	0.888	8.22	
4	Φ12	2512	28	70.34	0.888	62.46	

基础参数表

d (m)	d1 (m)	D (m)	b (m)	b1 (m)	B (m)	h1 (m)	h2 (m)	h3 (m)	H (m)
1.000	1.250	3.500	1.000	0.500	2.000	0.450	0.500	0.300	1.250

注册工程师专用章	出图专用章	上海锦兴市政设计咨询有限公司 工程设计资质证书: A231005022	商务合作区交通指引牌调整增设项目		项目(总)负责人		项目编号	SSH2025043S
					审 定 人	审 核 人	图 号	S00D00-05
					专业负责人	校 核 人	出图日期	2025. 07
			φ 273单悬式基础钢筋构造图		设 计 人	绘 图 人		
会签专业			专 业	道路	比 例	图 示		